



NAHDA UNIVERSITY IN BENI SUEF  
جامعة النهضة - بني سويف

# QR Code Attendance System



# الاجندة



- ✓ نظرة عامة على المشروع
- ✓ فكرة النظام الجديد
- ✓ مميزات النظام الجديد
- ✓ نتائج الاختبارات
- ✓ مقارنة بين أنظمة الحضور والانصراف
- ✓ صور من التطبيق
- ✓ المقترح
- ✓ الخطوات التالية والتوصيات
- ✓ الية التنفيذ

# نظرة عامة على المشروع

## الهدف الرئيسي

تطوير تطبيق تعليمي متطور يخدم المجتمع الأكاديمي في جامعة النهضة ، مع ضمان أعلى معايير الجودة والأداء.

## المنهجية المتبعة

- اختبارات تجريبية شاملة مع عمداء الكليات
- تقييم الأداء في بيئات تشغيلية متعددة
- جمع الملاحظات والتحسينات المستمرة
- التنسيق مع الكوادر الأكاديمية



# نظام الحضور الذكي

## تطبيق متقدم لتسجيل الحضور و الانصراف

حل تقني مبتكر ذكي يعمل على أجهزة الهواتف المحمولة بمختلف انواعها يمكّن أعضاء هيئة التدريس والطلاب من تسجيل الحضور بطريقة سهلة ومرنة وبكفاءة عالية وأمان موثوق، مع العمل بدون اعتماد كامل على الإنترنت أو Wi-Fi او شبكة التليفون المحمول

# المميزات الرئيسية للتطبيق

## العمل بلا إنترنت

تسجيل الحضور يعمل بكفاءة كاملة حتى انقطاع الشبكة أو الكهرباء

## الأمان والمرونة

تسجيل دخول موحد آمن عبر Microsoft SSO بدون انتظار تأكيدات OTP المتكررة

## التكامل الكامل

ترابط مباشر مع جميع أنظمة الجامعة الإلكترونية والأنظمة الخارجية الأخرى

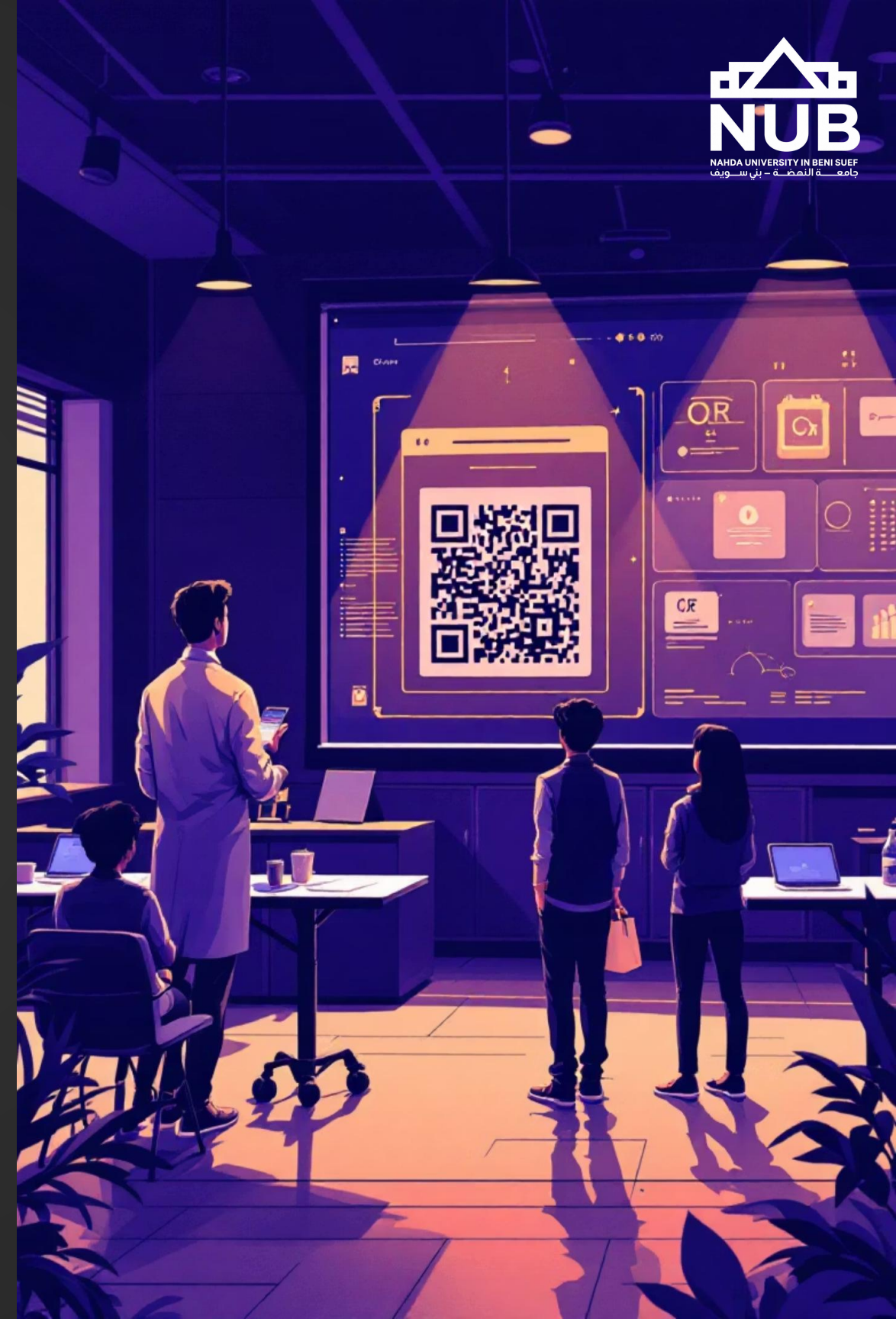
# تقنية QR-Code الذكية

## المراقبة الذكية

- مقارنة موقع الطالب بموقع المحاضر
- تحليل البيانات باستخدام الذكاء لضمان للدقة
- تسجيل زمني شامل لكل عملية

## الاستجابة السريعة

- قراءة فورية وتحديث تلقائي كل 30 ثانية
- قابل للتعديل من 5 الى 5 ثانية
- معايرة دقيقة لضمان عدم التزوير
- تسجيل تفاصيل شبكة المستخدمة و مكان جهاز AP



# تسجيل زمني دقيق

النظام يحفظ تسلسلاً زمنياً كاملاً لكل عملية تسجيل حضور:

- 1 إنشاء الكود  
توقيت دقيق بالثانية
- 2 نهاية صلاحية الكود  
توقيت دقيق بالثانية
- 3 تصوير الكود  
وقت محاولة الطالب تسجيل الحضور
- 4 إرسال البيانات  
تسليم البيانات الي السيرفر

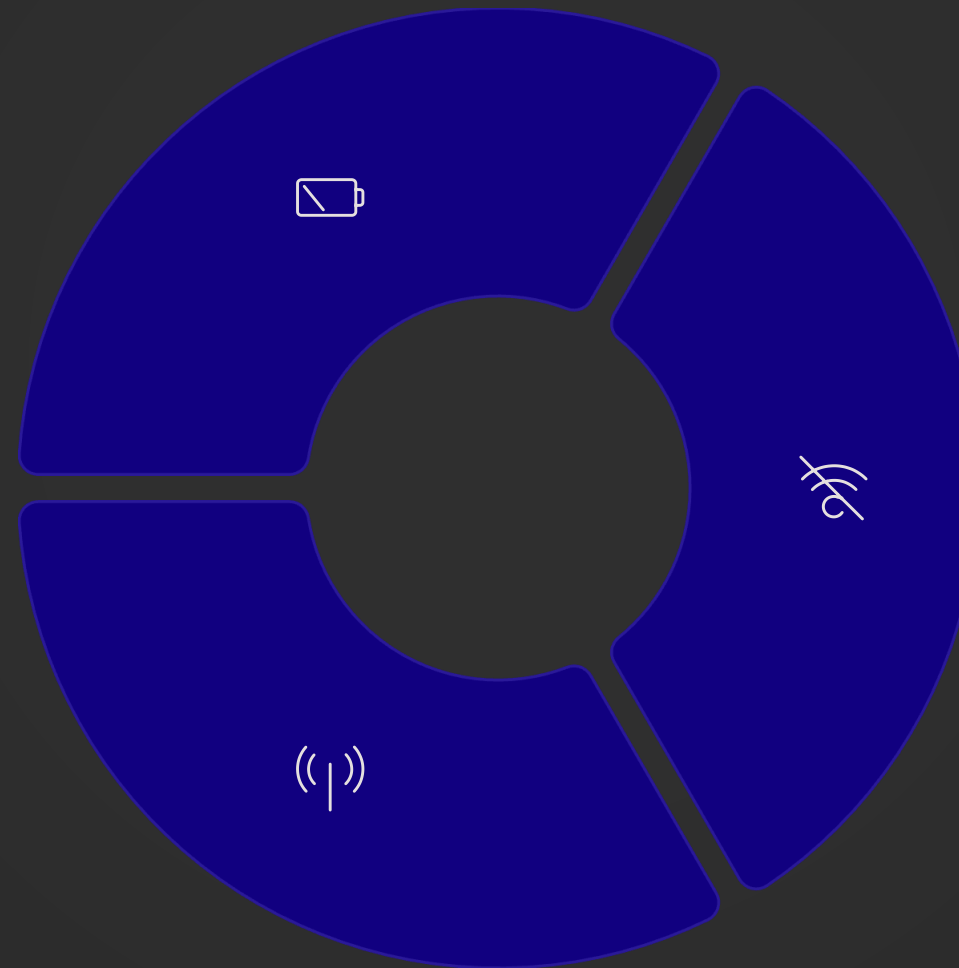
# الموثوقية في الظروف الاستثنائية

## انقطاع الكهرباء

توليد QR-Code بشكل مباشر من خلال هاتف  
المخاضر بدلا من جهاز القاعة، الأجهزة المحمولة  
بالبيانات وتزامن عند عودة الخدمة

## عدم التغطية

العمل في اقصى الظروف الصعبة وحتى في حالة انقطاع  
شبكة التليفون المحمول شرط الا يكون الجهاز  
في أدوار تحت الأرض لان التطبيق يستخدم إشارات  
الأقمار الصناعية GPS



## انقطاع الإنترنت

التطبيق يعمل بكفاءة كاملة دون الاعتماد على شبكة  
الأنترنت او شبكة Wi-Fi

# الأمان والسرية العالية

حماية شاملة لبيانات المستخدمين

## تشفير كامل

جميع البيانات مشفرة بمعايير دقيقة، بالإضافة الى تخزين البيانات في مراكز بيانات الجامعة الداخلية

## خصوصية البيانات

جمع الحد الأدنى من البيانات الأساسية فقط أثناء التشغيل

## معايير الجامعة

التطبيق يتوافق مع جميع سياسات أمن المعلومات لشركة تعليم والمعتمدة والمراجعة من المتخصصين

## قواعد بيانات موثوقة

استخدام Microsoft SQL مع حفظ السجلات لفترات دراسية سابقة



## التقارير المتقدمة

### تقارير تفصيلية شاملة

- تقرير انتظام طالب (اجمالي، تفصيلي)
- تقرير حضور المحاضر (اجمالي، تفصيلي)
- استخدام القاعات الدراسية
- تجاوزات الغياب المصرح به

### تقارير سريعة بالتطبيق

- ملخصات موجزة للمتغيرات الرئيسية
- متابعة يومية ودورية سهلة
- إحصائيات فورية للحضور

# حقوق الملكية الفكرية والاستثمار

## تطوير داخلي محترف

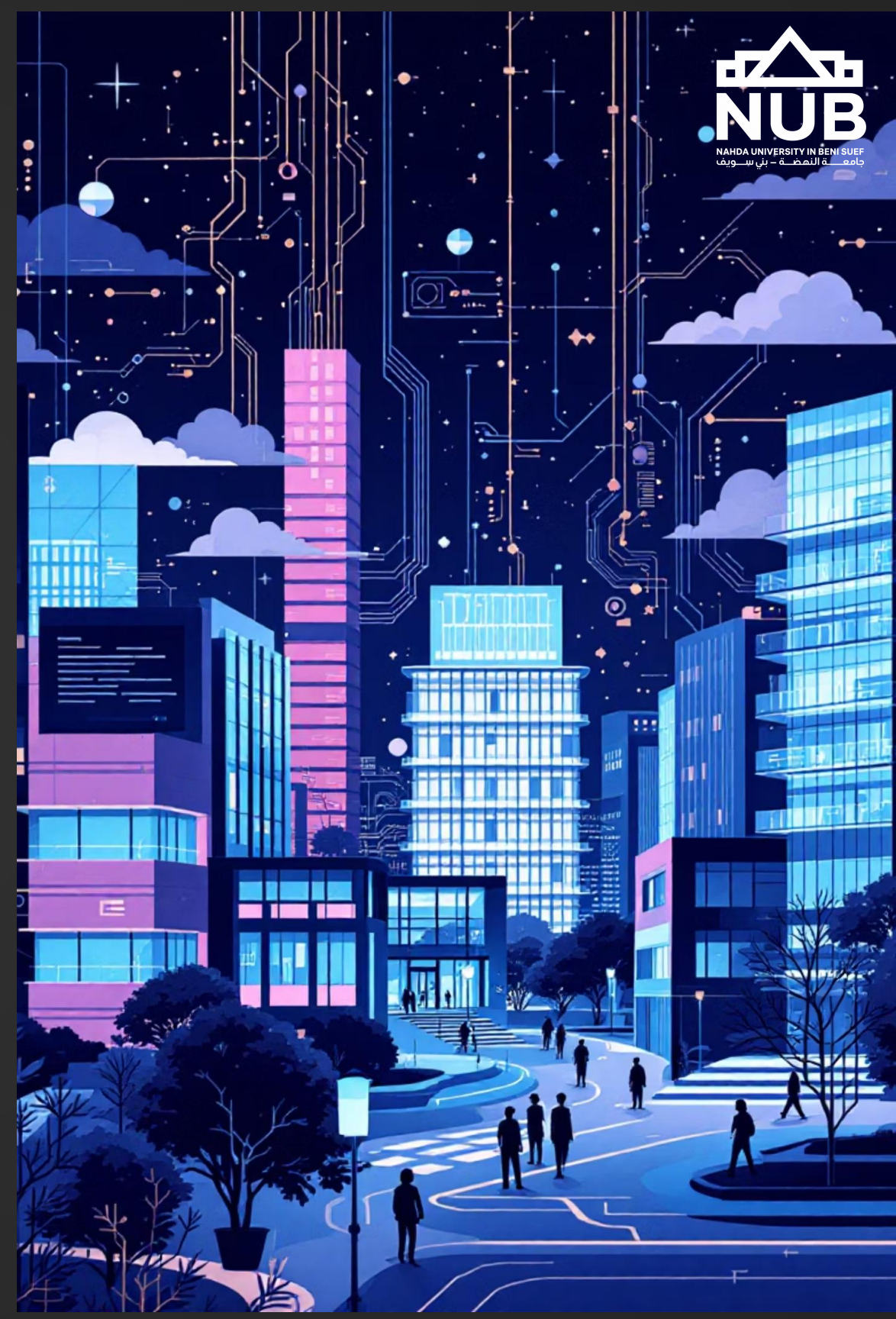
تم تطويره بواسطة فريق إدارة تكنولوجيا المعلومات بخبرة عالية

## ملكية الجامعة الكاملة

تمتلك الجامعة جميع حقوق الملكية الفكرية والأكواد البرمجية ومفاتيح التشفير المعقدة

## استثمار مستدام

ضمان استثمارية التطوير والتشغيل والتحسين المستمر للنظام



# الدعم الفني المتخصص

فريق متكامل لضمان سلاسة التشغيل



## نظام تتبع احترافي

تتبع دقيق للشكاوى والطلبات عبر ICT  
Ticket System



## فريق تدريب متخصص

متواجد في جميع الكليات ومدرب على  
مع جميع الاستفسارات والمشاكل



## قنوات تواصل متعددة

بريد الكتروني [ticket@nub.edu.eg](mailto:ticket@nub.edu.eg) ، تليفون داخلي 2003 ، تليفون محمول 01000347128



# موثوقية النظام

## الاستقرار والمرونة

- خوادم متعددة للنسخ الاحتياطي الفوري

- آليات استرجاع بيانات تلقائية في حالة

- إمكانية الوصول حتى مع قطع الإنترنت المؤقت

## الأداء العالي

- معالجة آلاف عمليات المسح في الثانية

- سرعة استجابة أقل من 5 ثواني

- قابلية التوسع لآلاف المستخدمين المتزامنين

# نتائج الاختبارات التجريبية للتطبيق

عرض شامل لنتائج المرحلة التجريبية ومقترح التشغيل التدريجي

# منهجية الاختبار التجريبي

01

## التخطيط والتنسيق

التنسيق مع عمداء الكليات والمحاضرين لتحديد نطاق الاختبار ومتطلبات التطبيق الأساسية

03

## جمع البيانات

رصد الأداء وتسجيل الملاحظات من المستخدمين الفعليين داخل البيئة الأكاديمية

02

## التنفيذ الميداني

إجراء اختبارات شاملة في بيئات تشغيلية مختلفة لضمان التوافق والاستقرار

04

## التحليل والتقييم

تحليل النتائج وتقييم مستوى الاستقرار والأداء العام للتطبيق

# نتائج الاختبارات التجريبية



## استقرار عالي

أظهر التطبيق استقرارًا كبيرًا في مختلف البيئات التشغيلية دون توقف غير متوقع

## أداء متميز

حقق التطبيق مستويات عالية من الأداء في جميع المهام والوظائف الأساسية

## رضا المستخدمين

تلقينا ملاحظات إيجابية من العمداء والمحاضرين حول سهولة الاستخدام

## مؤشرات الأداء الرئيسية

95%

معدل النجاح

إتمام جميع الوظائف الأساسية بنجاح

200+

مستخدمون تجريبيون

محاضرون وطلاب شاركوا في الاختبارات

98%

معدل الاستقرار

نسبة استقرار التطبيق في جميع السيناريوهات المختبرة

تشير هذه المؤشرات إلى جاهزية التطبيق للتشغيل التجريبي على نطاق أوسع

# البيئات التشغيلية المختبرة

## سرعات الإنترنت المختلفة

اختبار الأداء في ظروف اتصال متفاوتة من الإنترنت عالي السرعة إلى الاتصالات الأبطأ

## أجهزة Android المتنوعة

تم الاختبار على مجموعة واسعة من أجهزة Android بإصدارات وأحجام شاشات مختلفة لضمان التوافق الشامل

## سيناريوهات الاستخدام الفعلي

محاكاة الاستخدام اليومي من قبل أعضاء هيئة التدريس في بيئتهم الطبيعية



# المقترح: التشغيل التجريبي المرحلي

## المرحلة الأولى

نقترح البدء بالتشغيل التجريبي. للتطبيق على أجهزة Android للمجتمع الأكاديمي. الاستفادة من التطبيق فوراً.

## الأسباب الرئيسية:

- اكتمال الاختبارات بنجاح على منصة Android
- سهولة النشر والتحديثات السريعة
- انتشار أجهزة Android في المجتمع الأكاديمي.

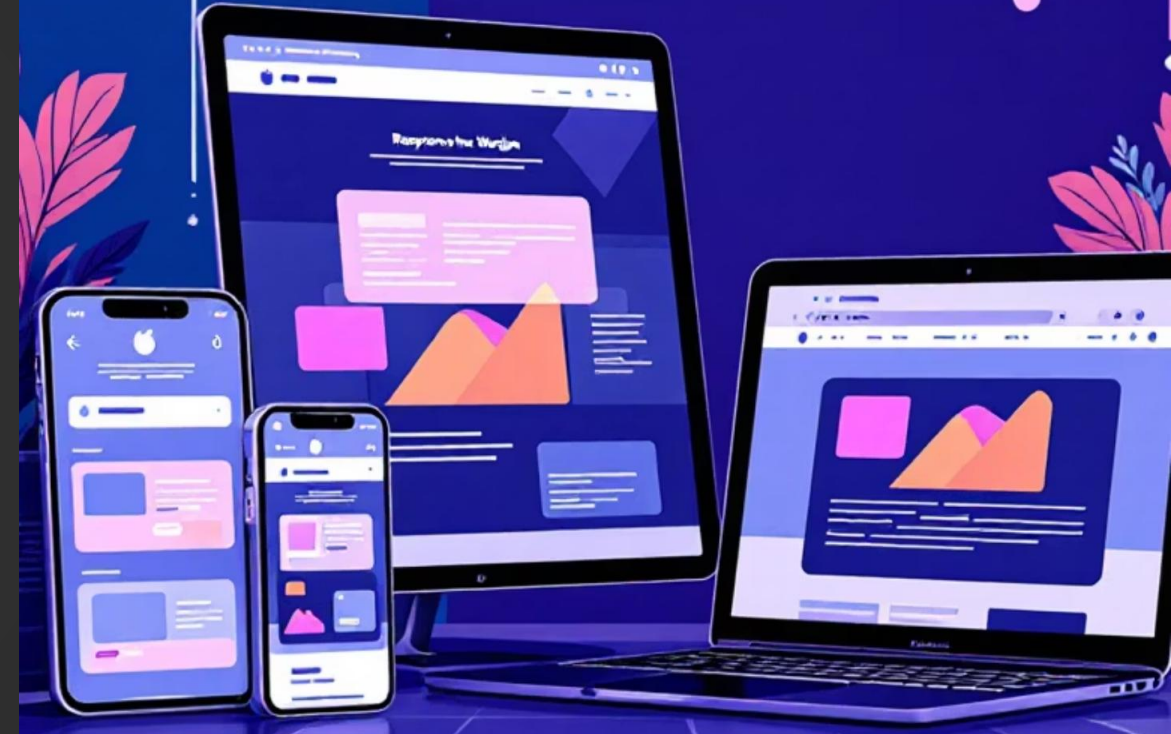
## الحل المؤقت: موقع إلكتروني متطور

جاهز للاستخدام الفوري

لا حاجة للانتظار حتى نشر التطبيق على متجر آبل. يمكنك البدء في تسجيل الحضور والانصراف فوراً عبر المتصفح.

مصمم خصيصاً لأجهزة آبل

واجهة مستخدم سلسلة تتكيف تماماً مع نظام iOS ومعايير التصميم الخاصة بآبل، مما يوفر تجربة استخدام سهلة ومألوفة.



## خيارات الاتصال الضرورية لأجهزة Apple



الإنترنت



الشبكة المحلية



# لماذا الحل المؤقت؟

## جسر نحو التطبيق الكامل

بينما نعمل على إكمال إجراءات نشر التطبيق على متجر آبل، يوفر الموقع الإلكتروني حلاً فورياً وفعالاً.

هذا يضمن عدم تأخر عمليات مؤسستك ويمنحك الوقت للاستفادة من النظام فوراً.

- تسجيل فوري للحضور والانصراف
- تصميم احترافي متوافق مع أجهزة آبل
- انتقال سلس للتطبيق عند إطلاقه



# أنظمة الحضور والانصراف

مقارنة شاملة بين أربع تقنيات حديثة لتسجيل حضور الطلاب



# الترتيب حسب سرعة الاستجابة

الأول QR Code :

1

5-10 ثواني لجميع الطلاب معاً. الأسرع والأكثر كفاءة.

الثاني RFID :

2

5-8 دقائق لـ 100 طالب. أسرع من البصمة والوجه.

الثالث: البصمة والوجه

3

8-13 دقيقة لـ 100 طالب. متساويان في الأداء.

# السعة الاستيعابية والأداء الأساسي

Fingerprint

100 طالب

Face ID

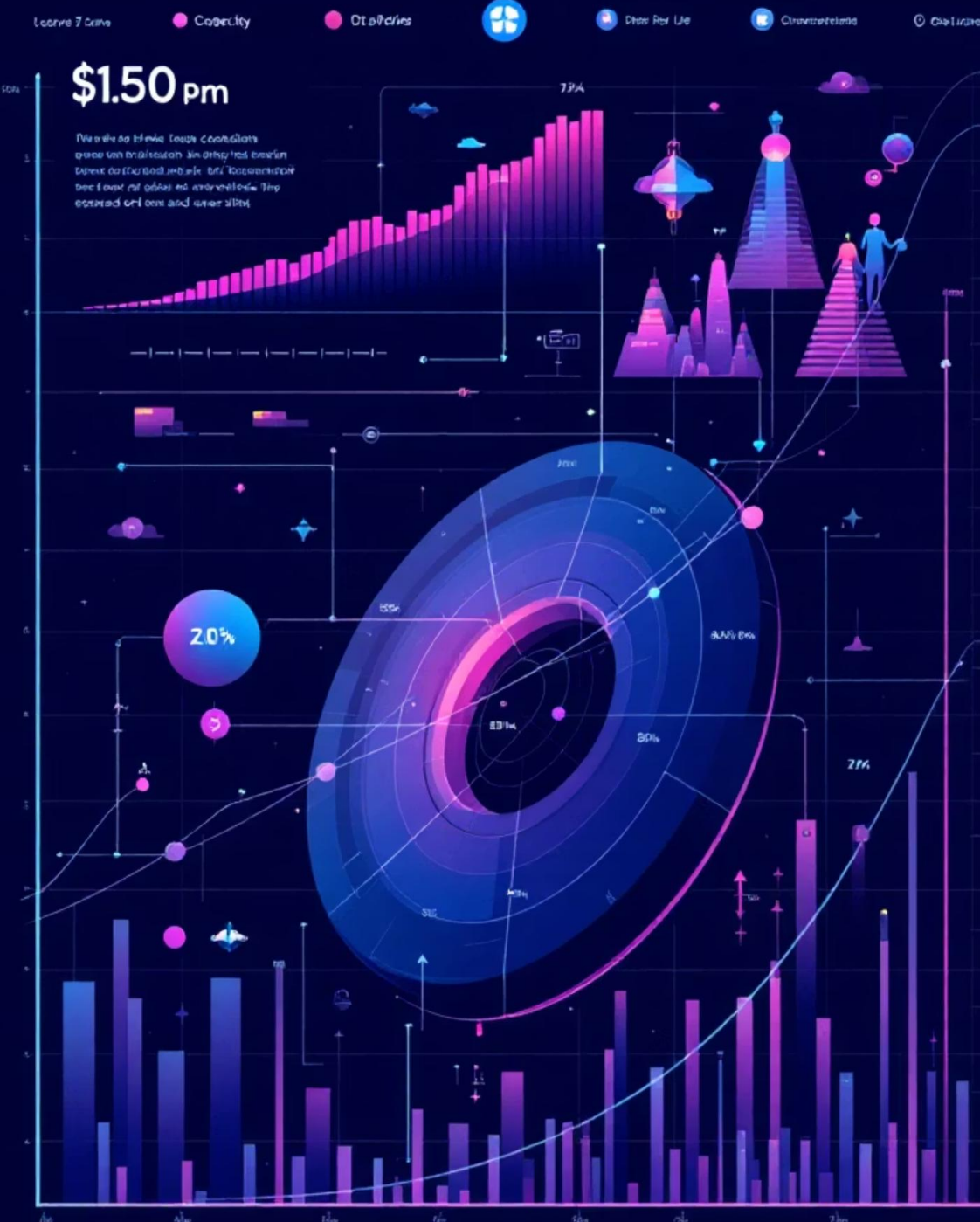
150 طالب

RFID

200 طالب

QR-Code

غير محدود



# الميزات الرئيسية لكل نظام

## Face ID

- أسرع من بصمة الإصبع نسبيًا
- دقة عالية في التعرف والتحقق
- يمنع الحضور بالوكالة.

## QR-Code

- الأسرع والأكثر مرونة
- قابلية للتطوير وسهولة في التنفيذ.
- يمكن للطلاب المسح باستخدام هواتفهم الشخصية

## Fingerprint

- يمنع الحضور بالوكالة

## RFID

- سرعة عالية في التسجيل
- سهل الاستخدام

# موثوقية منع التحايل والأمان

95%



**Face ID**

عالية جداً - تحتاج قناعاً متطوراً

95%



**بصمة الإصبع**

عالية جداً - لا يمكن محاكاتها

90%



**QR-Code**

جيدة الي مرتفعة شرط استخدام أدوات الذكاء الاصطناعي وأدوات تحليل و استخدام تدابير إضافية

GPS, IP, Wi-fi MAC, DATA AI

20%



**RFID**

منخفضة - سهل تسليم البطاقة

# التحديات الرئيسية لكل نظام

## Fingerprint

بطء في عملية التسجيل: كل طالب يحتاج وقتًا لوضع إصبعه، مما يسبب ازدحامًا وطوابير طويلة يتأثر بجفاف أو رطوبة أو نظافة الإصبع.

## Face ID

يتأثر بالإضاءة أو بتغيرات المظهر مثل النظارات أو القبعات .  
يتطلب مسافة وزاوية مناسبة

## RFID

تلف أو ضياع البطاقات .تلف قارئ البطاقات .طوابير متوسطة.

## QR-Code

مشاكل بأجهزة التليفونات او نسيان الهاتف او عدم شحن الهاتف قبل المحاضرة.

## Face ID

يتطلب تركيباً فيزيائياً (في مكان جيد  
الإضاءة).  
يتطلب كابلات شبكة وربط بالسيرفر.  
وقت طويل في البداية

## Fingerprint

يتطلب كابلات شبكة وربط بالسيرفر.  
(وقت طويل في البداية).

## QR-Code

يتطلب توفير جهاز كمبيوتر متصل بالشبكة  
الداخلية وجهاز عرض وهو شرط أساسي في  
كل قاعات المحاضر بالإضافة الي تليفون ذكي  
مع كل طالب ومحاضر

## RFID

يتطلب كابلات شبكة وربط بالسيرفر.  
(وقت طويل في البداية).

## الأعطال الشائعة

### Face ID



عدم التعرف بسبب ضعف الإضاءة، نظارات العاكسة، لحية الكثيفة وتطويل الشعر علي العين

### Fingerprint



عدم قراءة البصمة بسبب الأوساخ، الجفاف، الرطوبة، بودة الجونتيهات، كريمات المرطبة للبشري للبنات يتعرض للتخريب المستمر من قبل الطلاب

### QR-Code



ضعف لشبكة في قاعة تحت الأرض او داخل هيكل خرساني، تعطل هاتف الطالب

### RFID

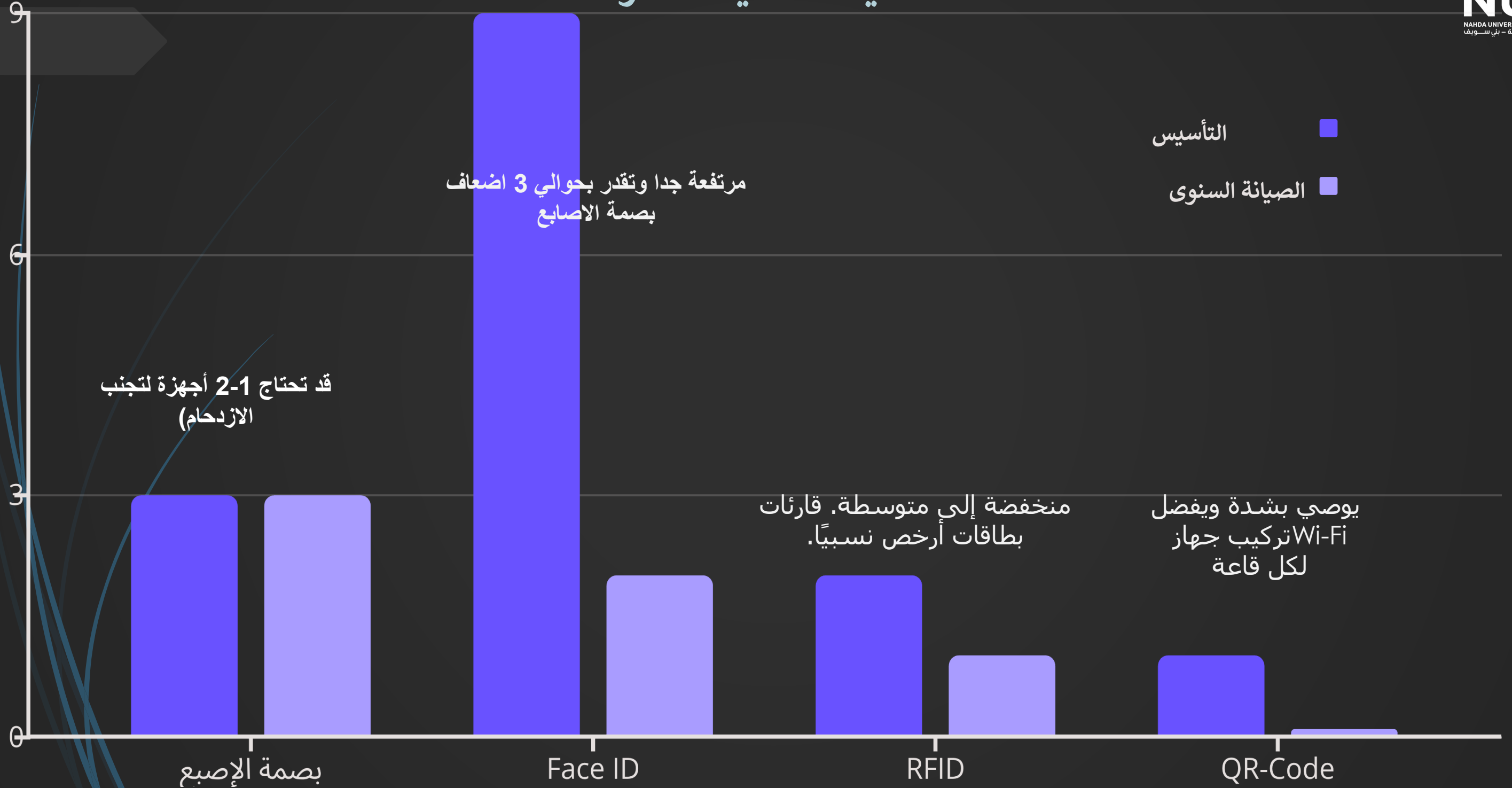


تلف أو ضياع البطاقة، تلف قارئ البطاقات

# التكلفة التشغيلية والصيانة



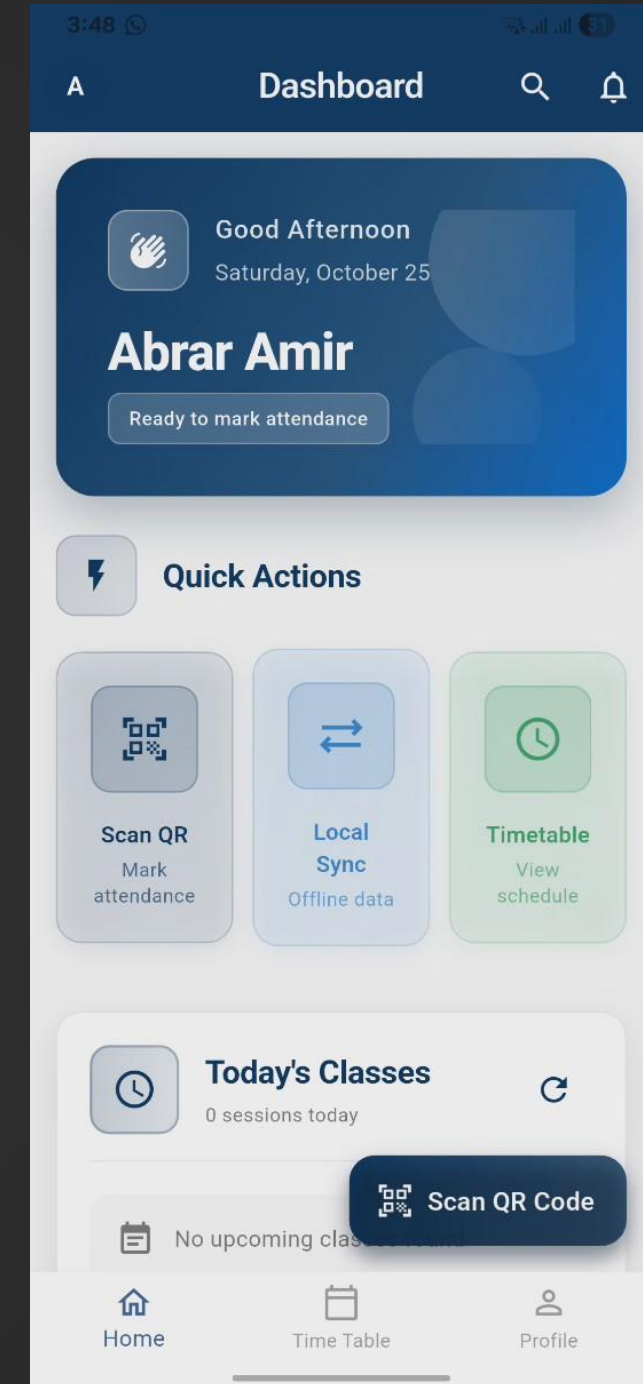
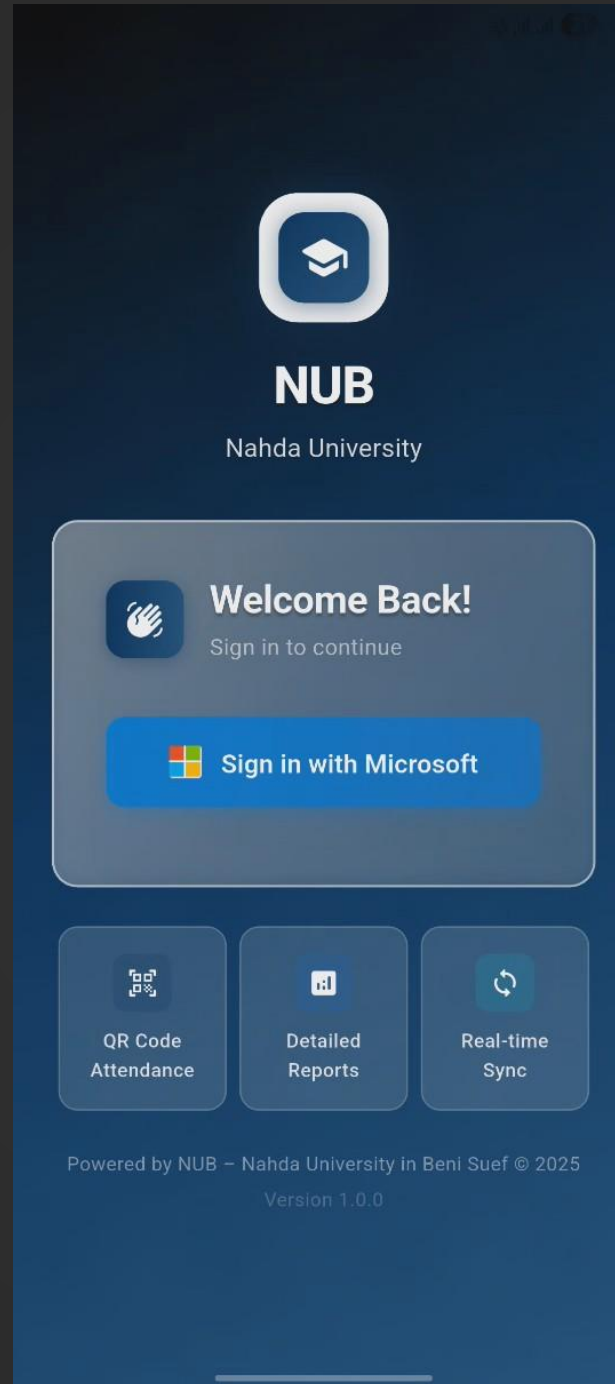
## التكاليف المالية المقارنة



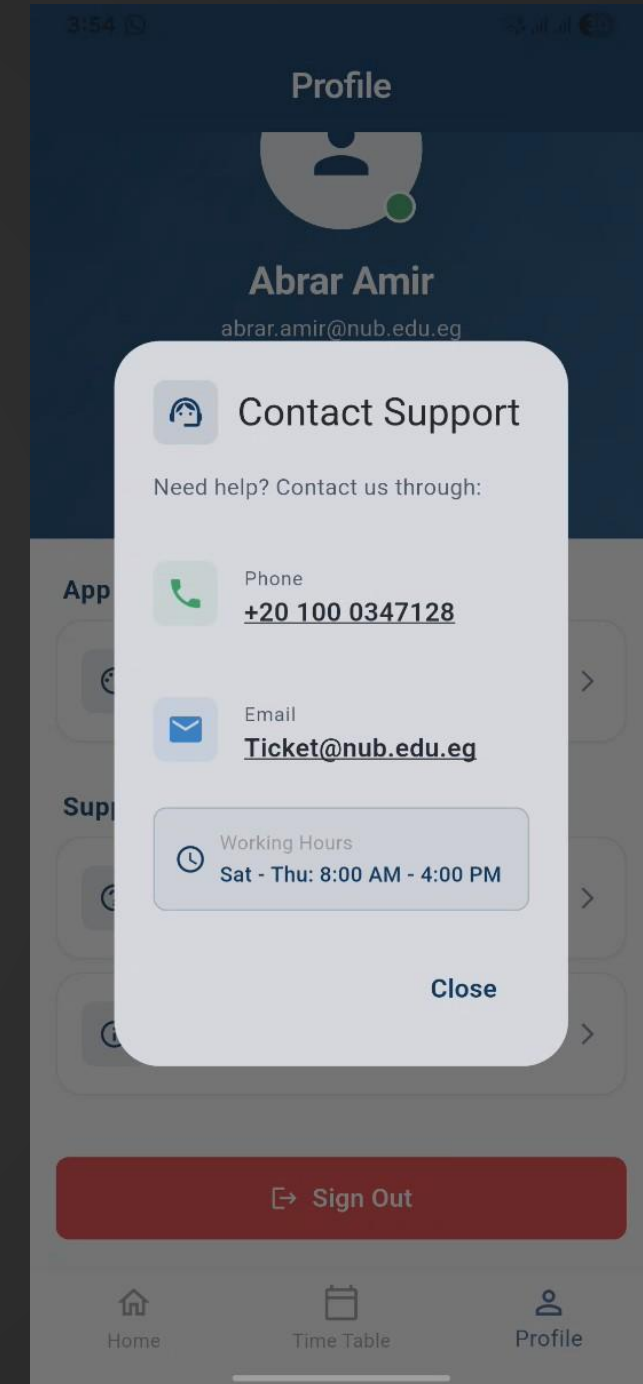
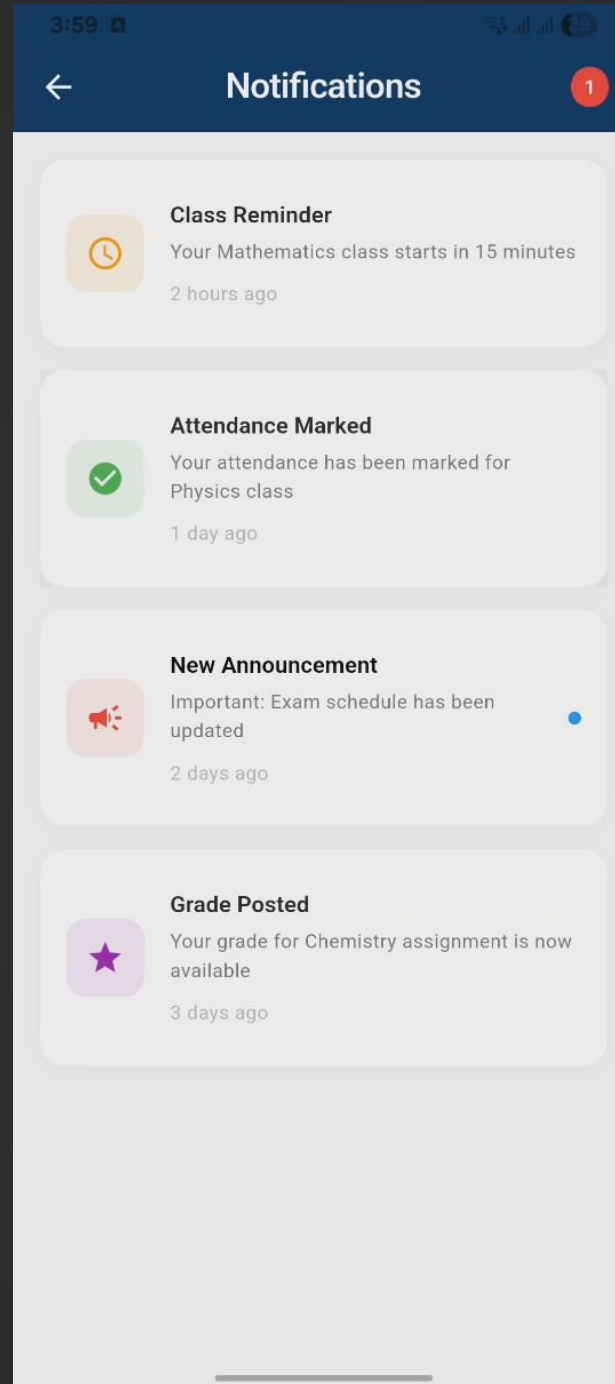
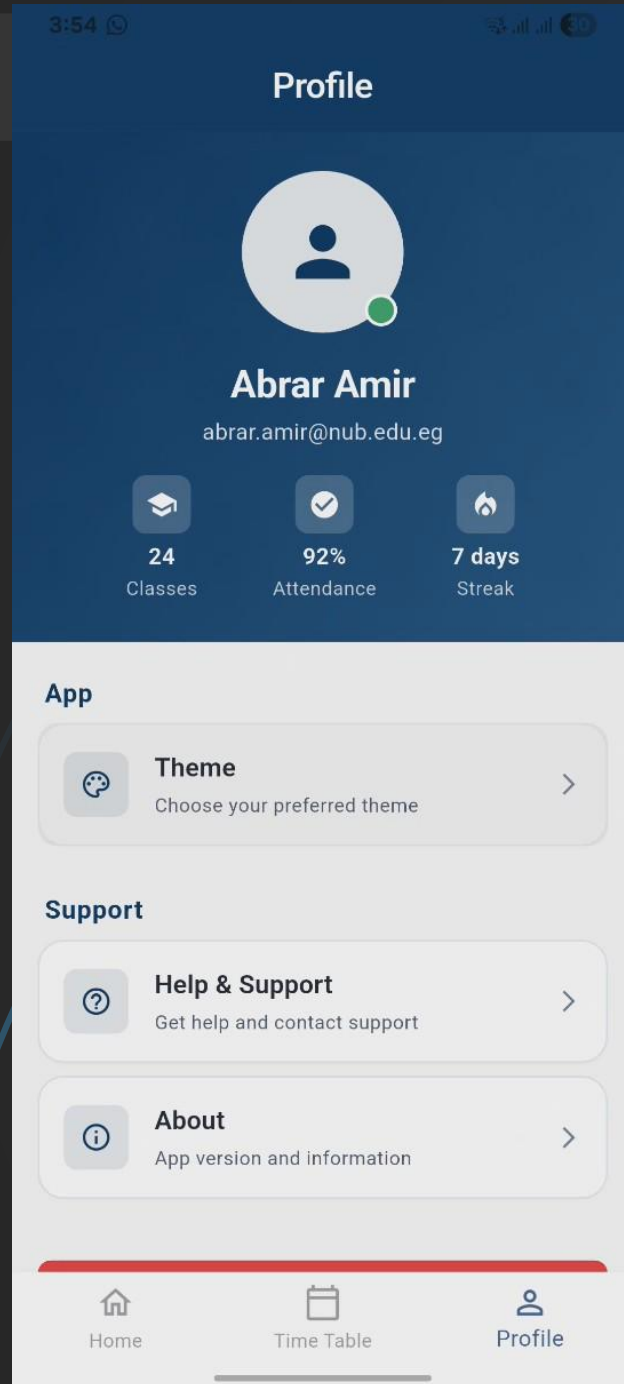


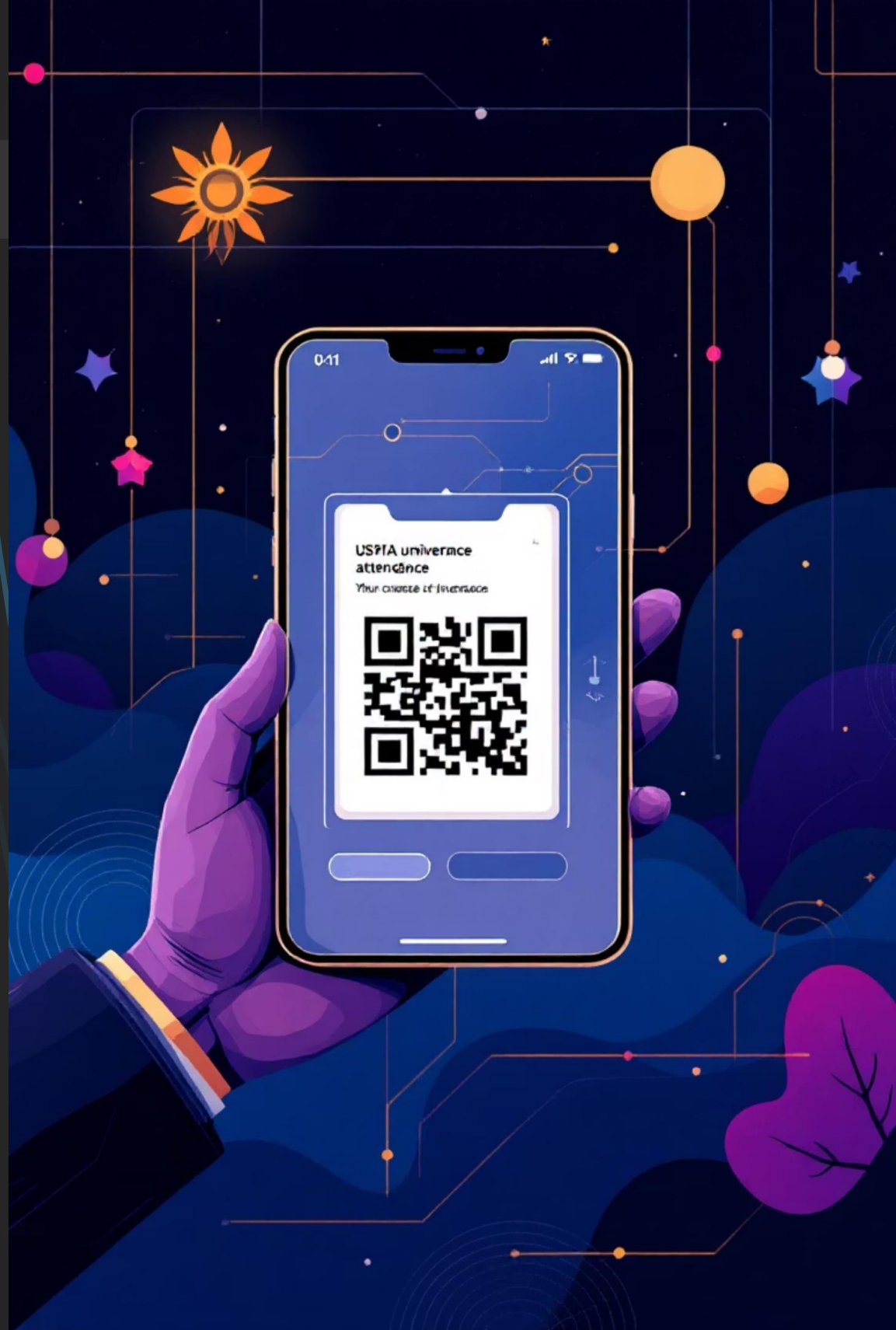
# Application Screenshots

# Application Screenshots



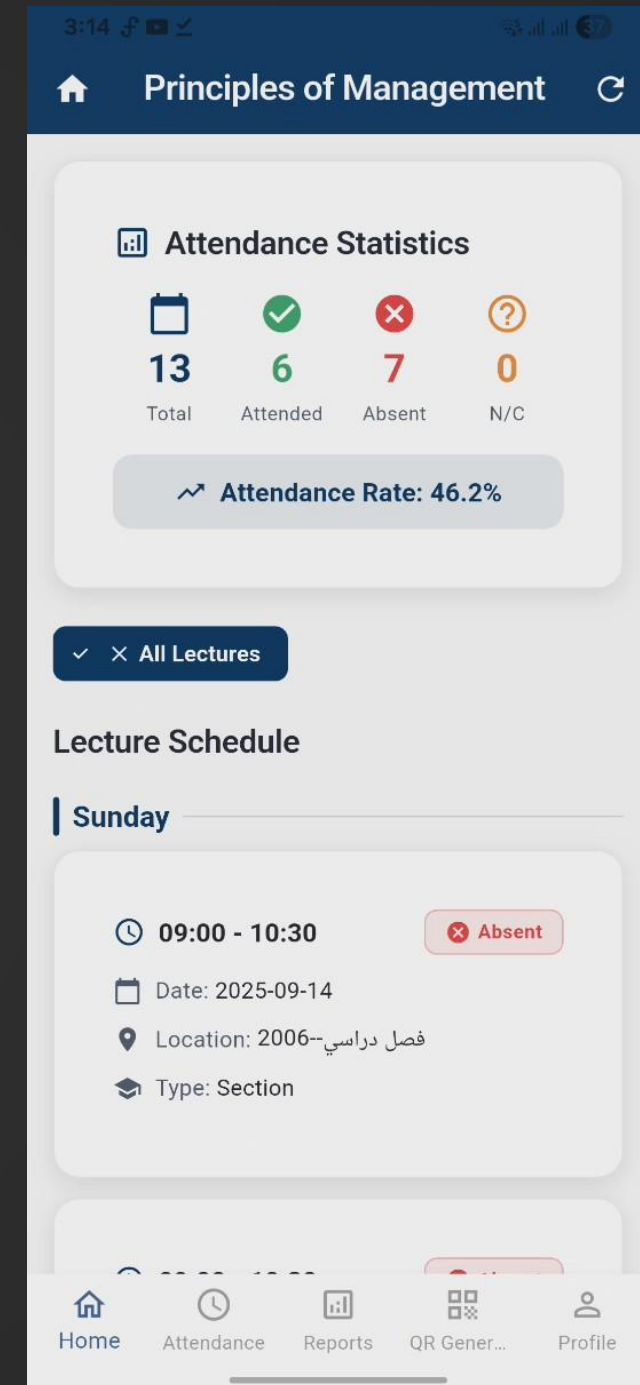
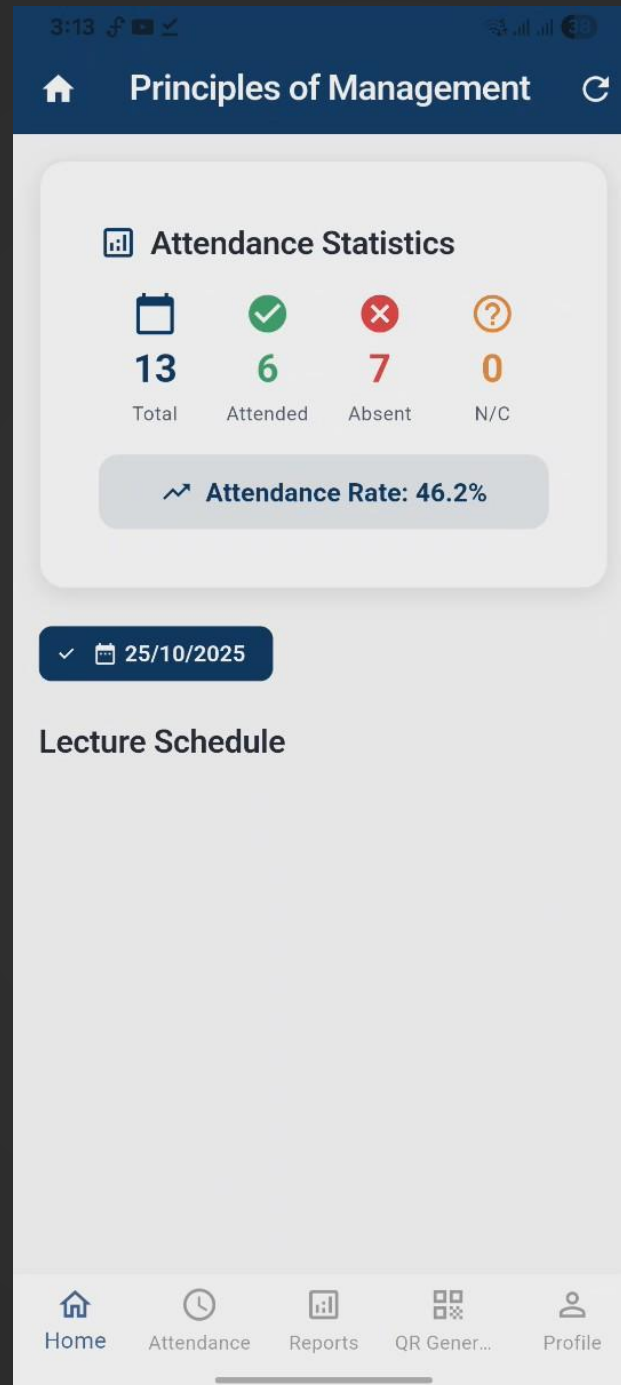
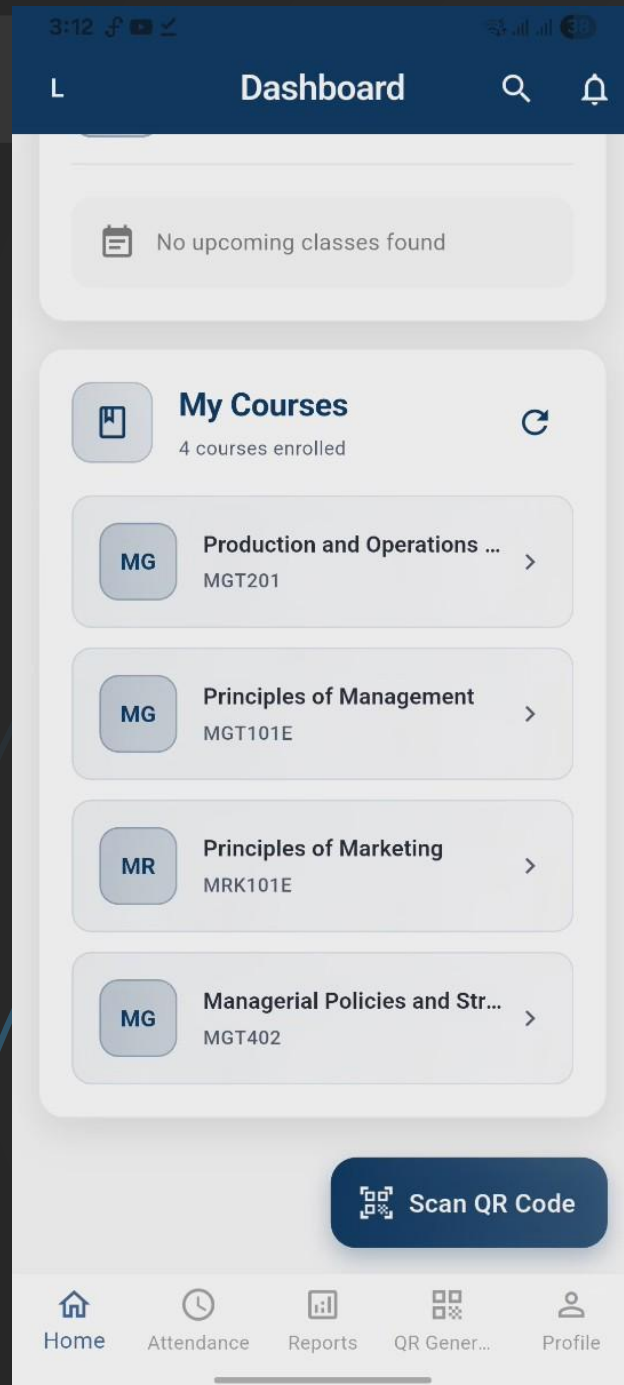
# Application Screenshots



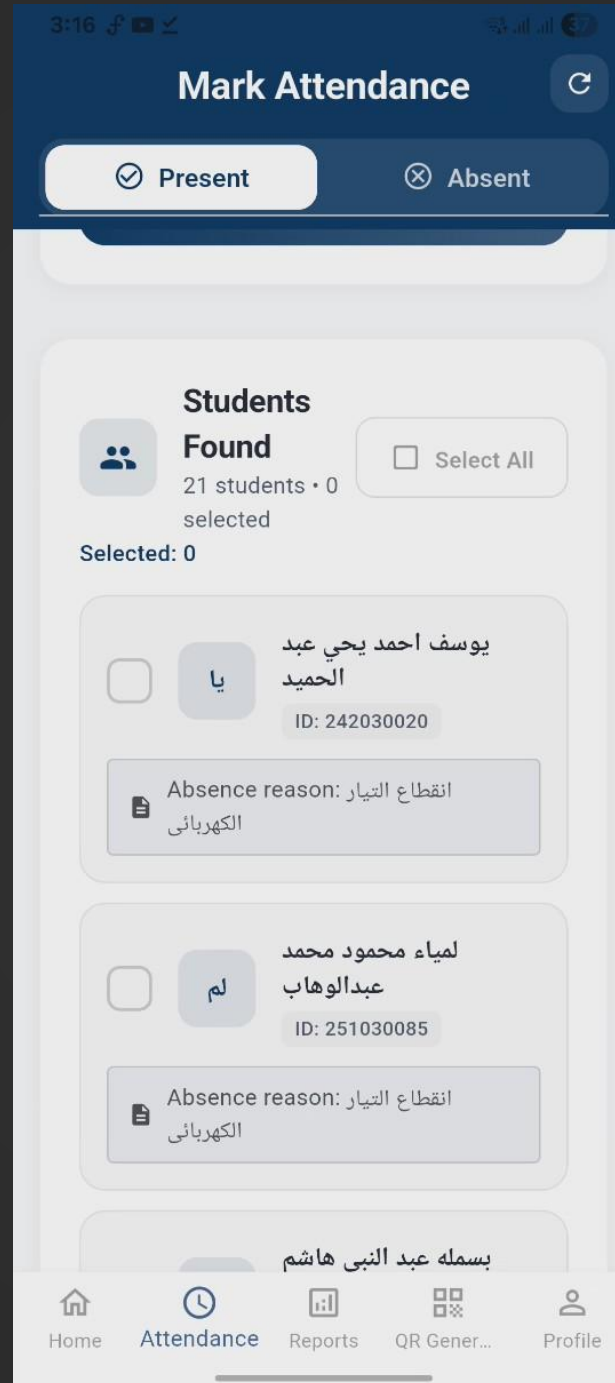
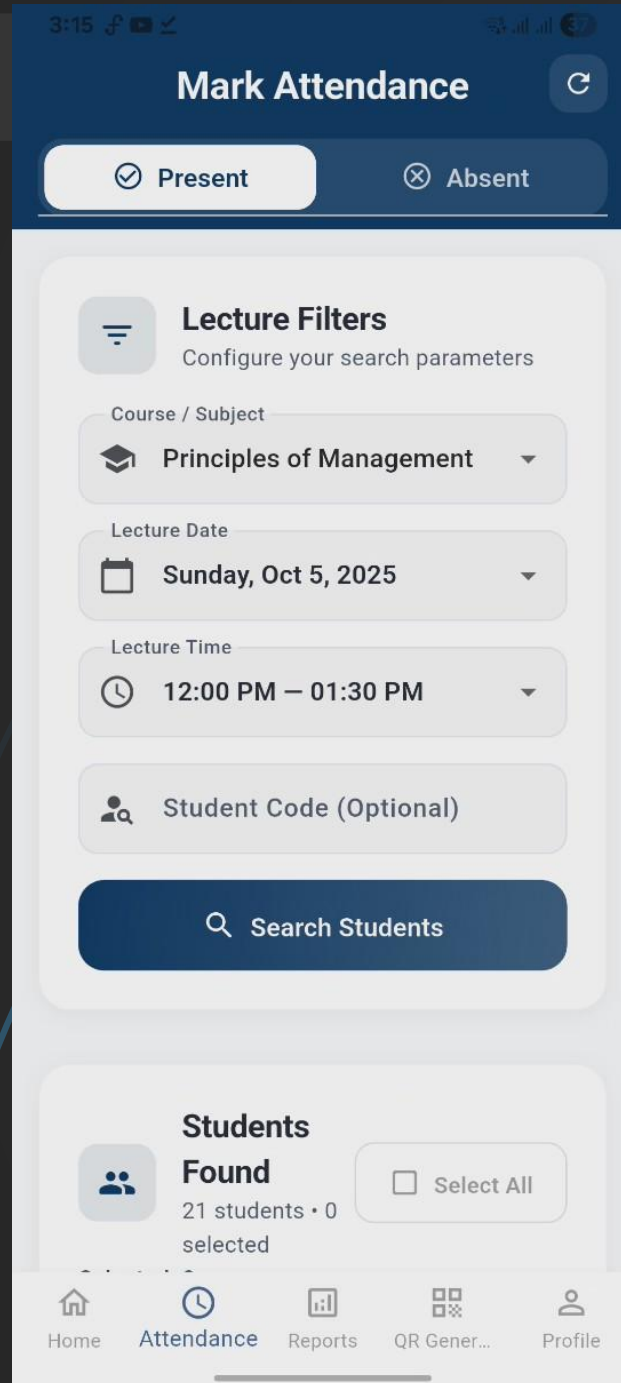


# Lecturer Screenshots

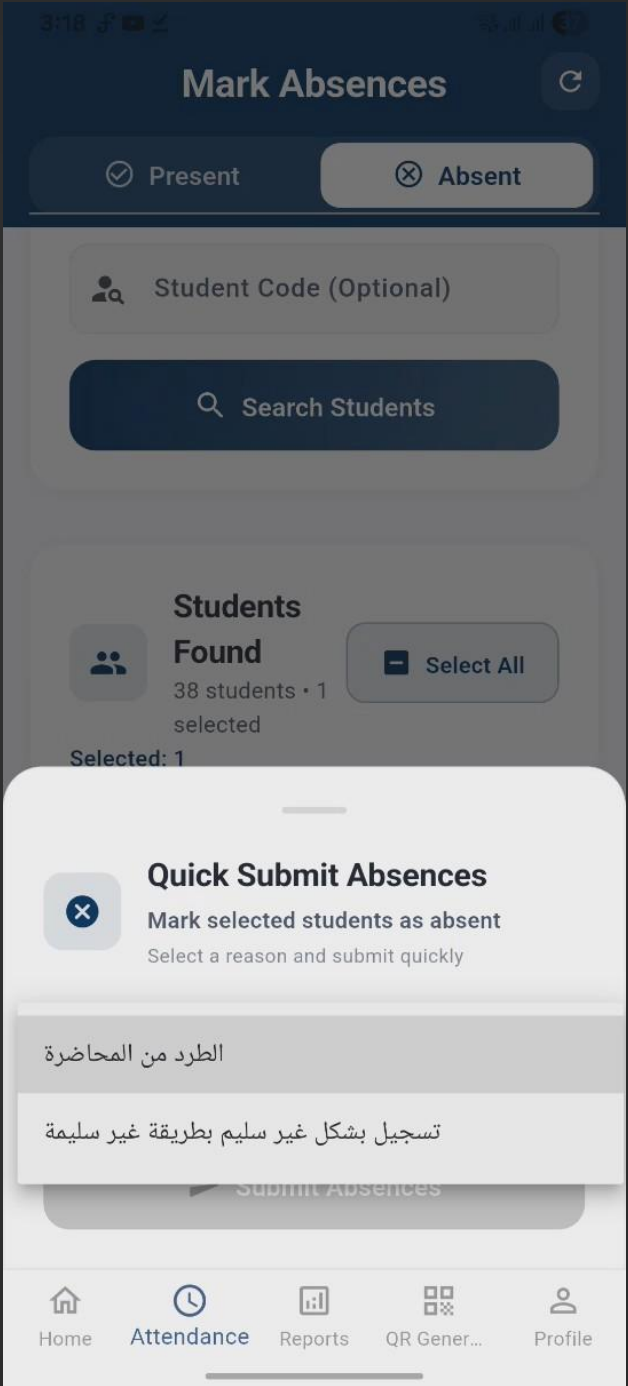
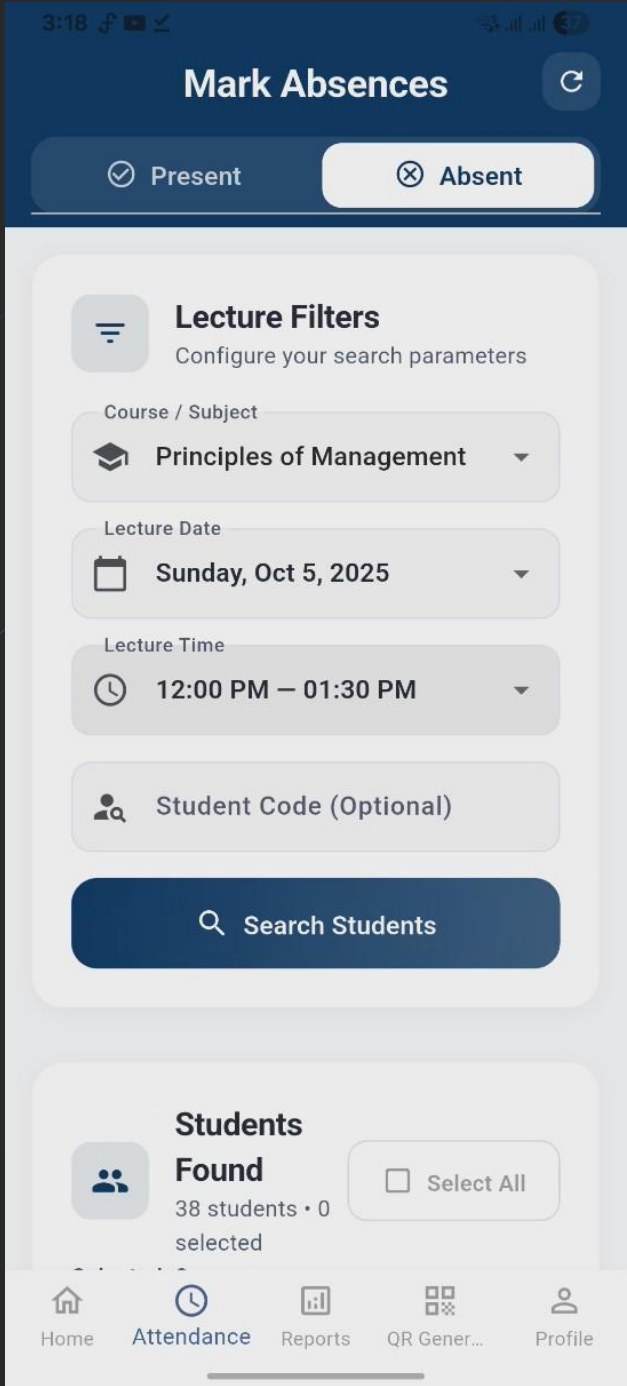
# Application Screenshots



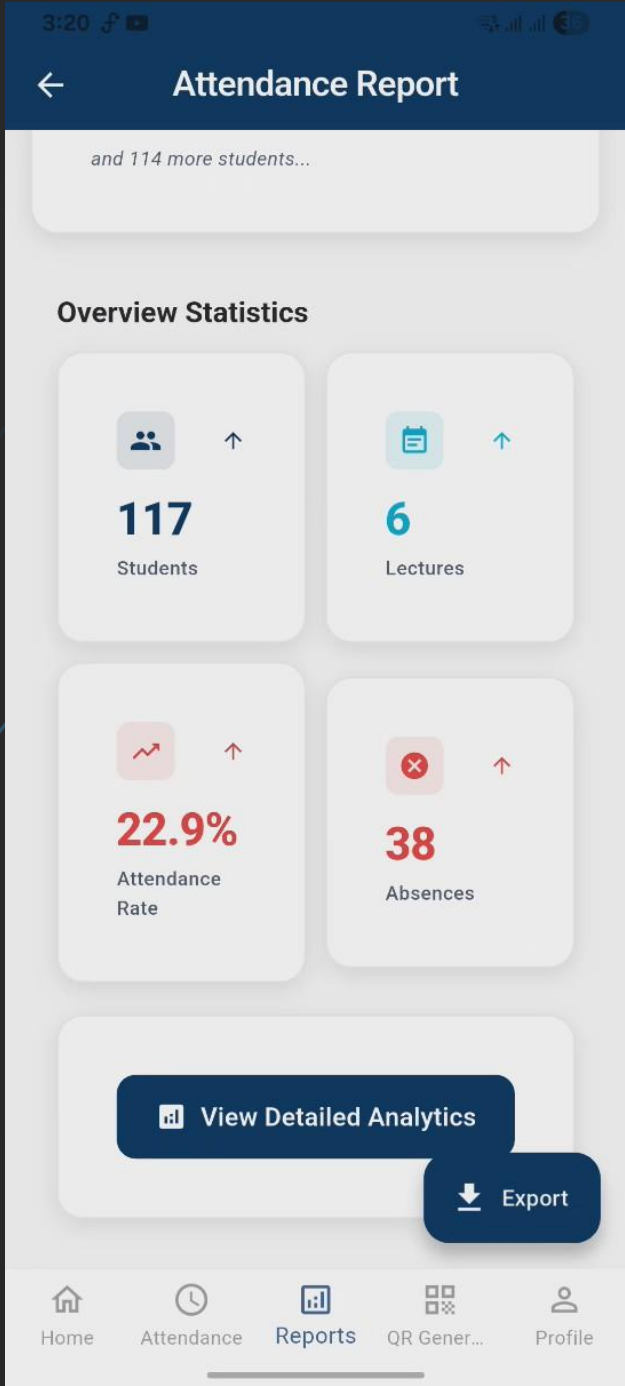
# Application Screenshots



# Application Screenshots



# Application Screenshots



**Attendance Report**

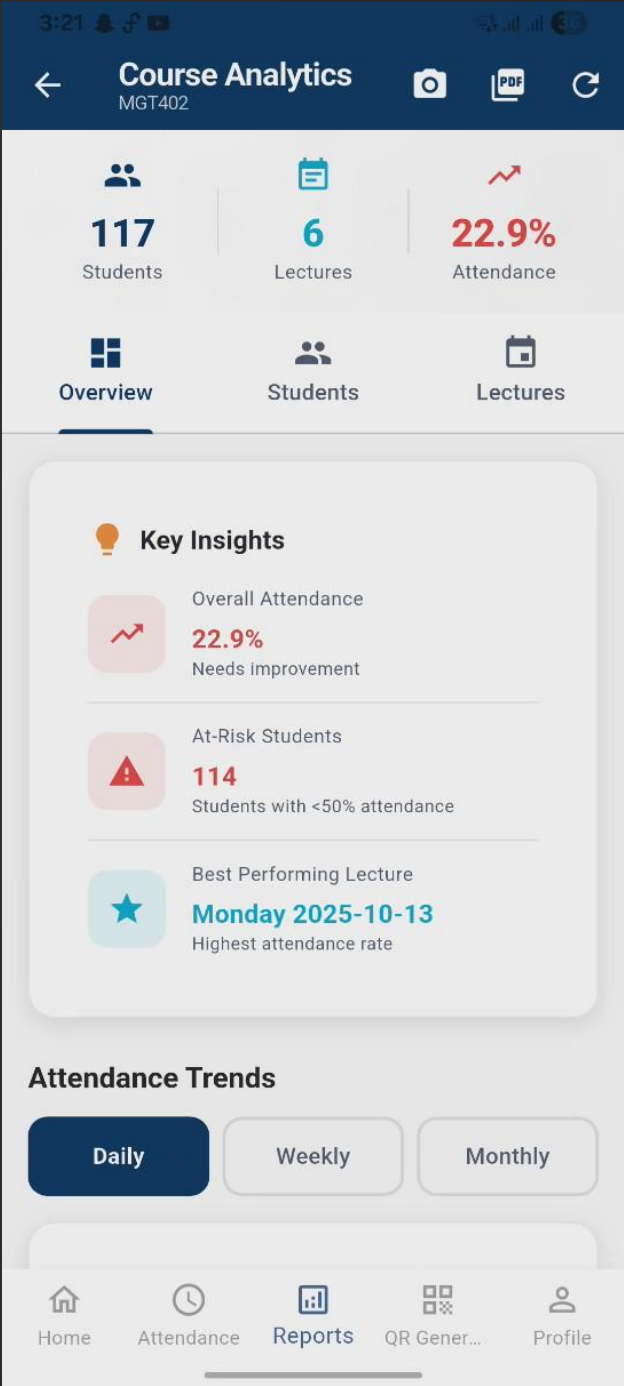
and 114 more students...

### Overview Statistics

<b>117</b> Students	<b>6</b> Lectures
<b>22.9%</b> Attendance Rate	<b>38</b> Absences

[View Detailed Analytics](#) [Export](#)

Home Attendance Reports QR Gener... Profile



**Course Analytics**  
MGT402

<b>117</b> Students	<b>6</b> Lectures	<b>22.9%</b> Attendance
------------------------	----------------------	----------------------------

Overview Students Lectures

### Key Insights

- Overall Attendance: **22.9%** Needs improvement
- At-Risk Students: **114** Students with <50% attendance
- Best Performing Lecture: **Monday 2025-10-13** Highest attendance rate

### Attendance Trends

Daily Weekly Monthly

Home Attendance Reports QR Gener... Profile

# Application Screenshots

3:24 [Icons]

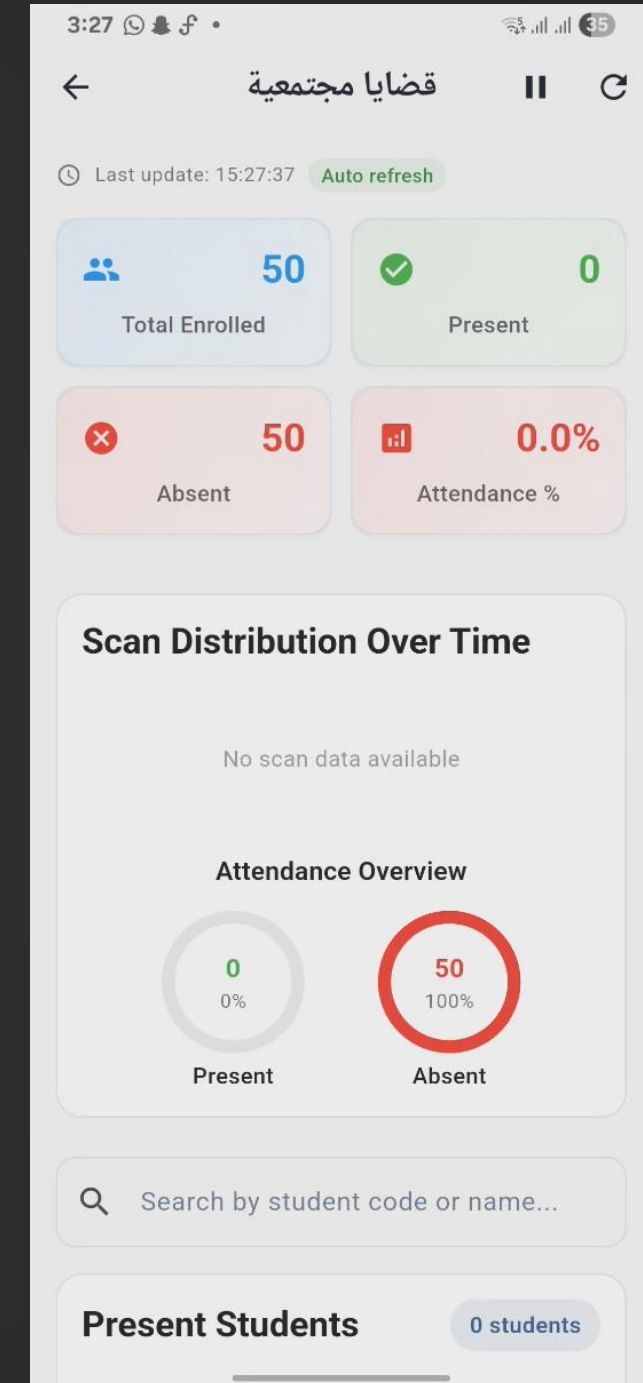
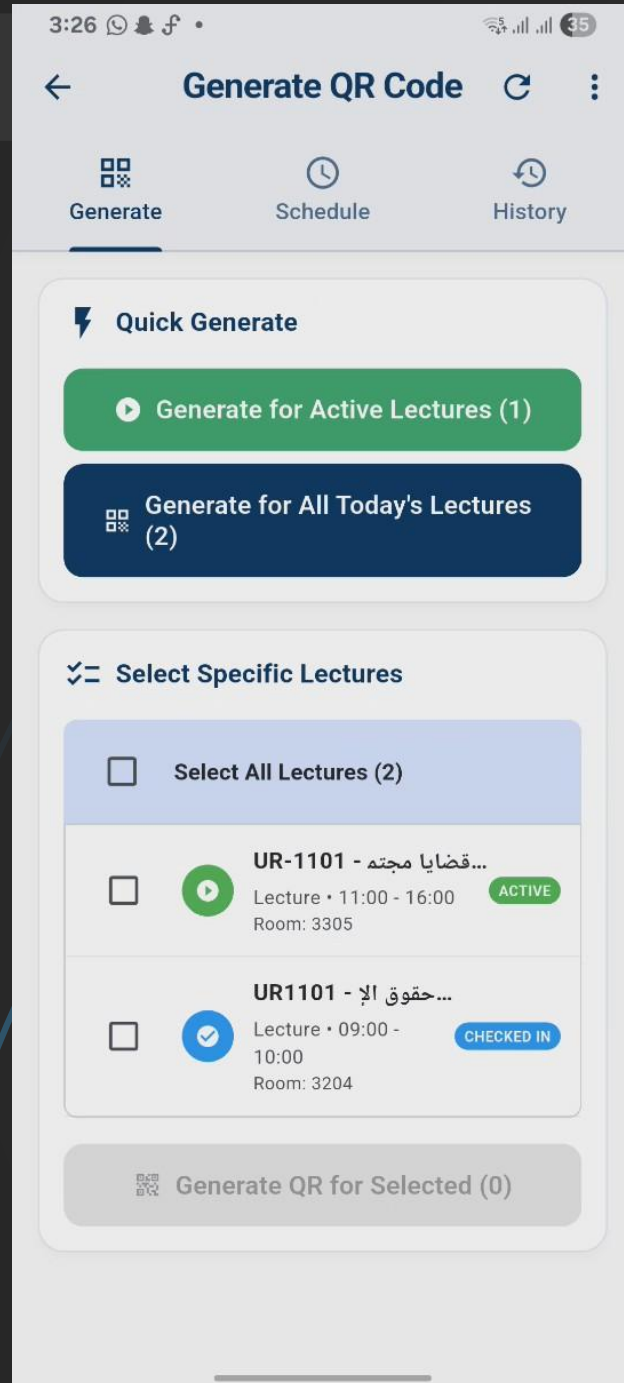
## Attendance Report

221030021	—	—	—	—	—
221030026	?	?	✓	✓	?
221030027	—	—	—	✗	?
221030029	?	?	✗	✓	
221030032	?	?	✗	✗	?

Home Attendance Reports QR Generation Profile

Export

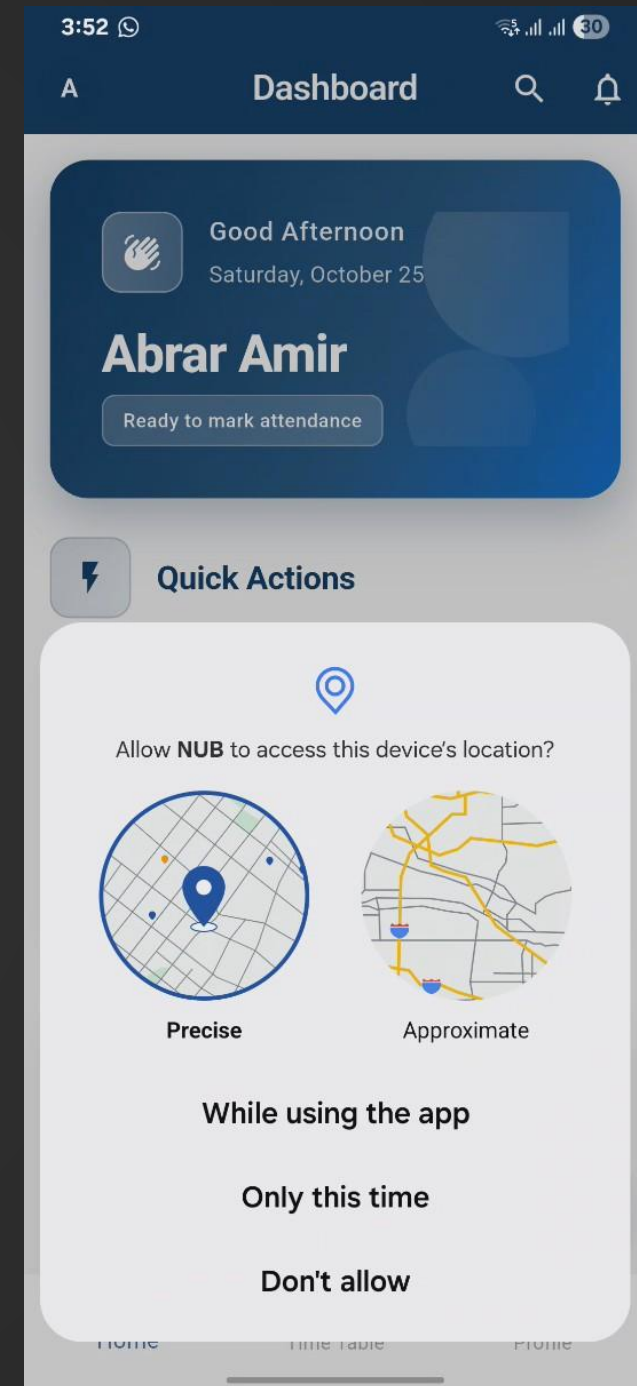
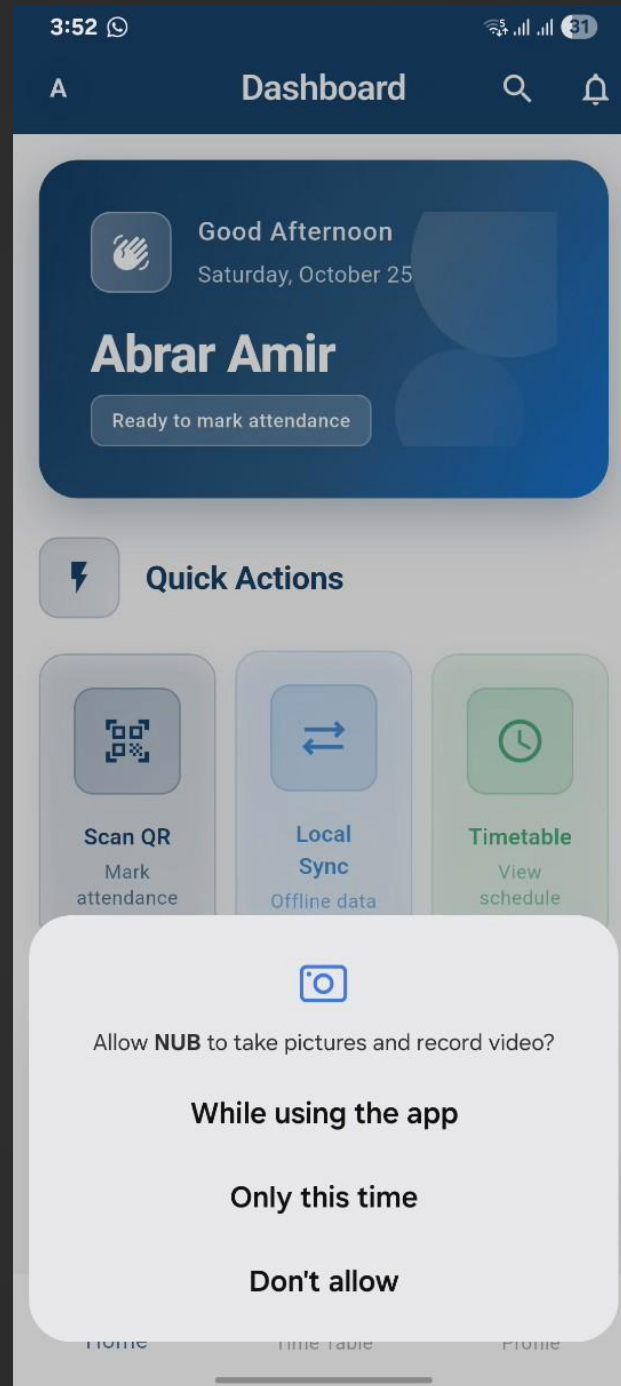
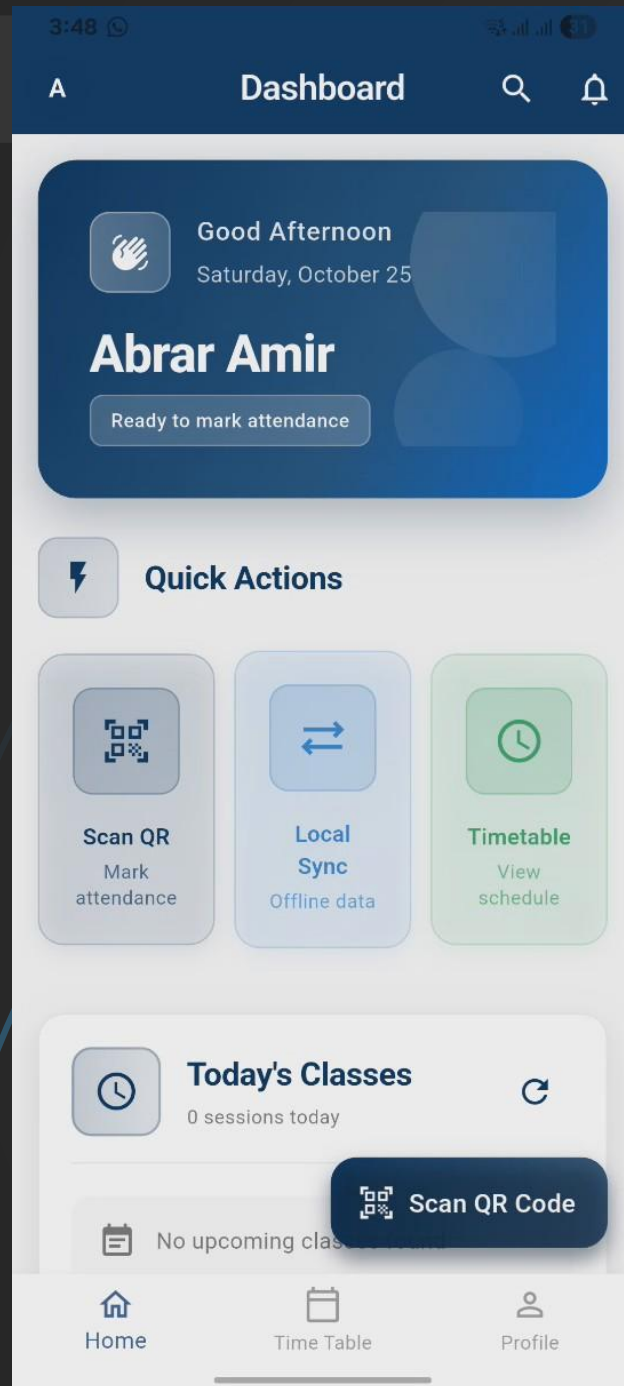
# Application Screenshots



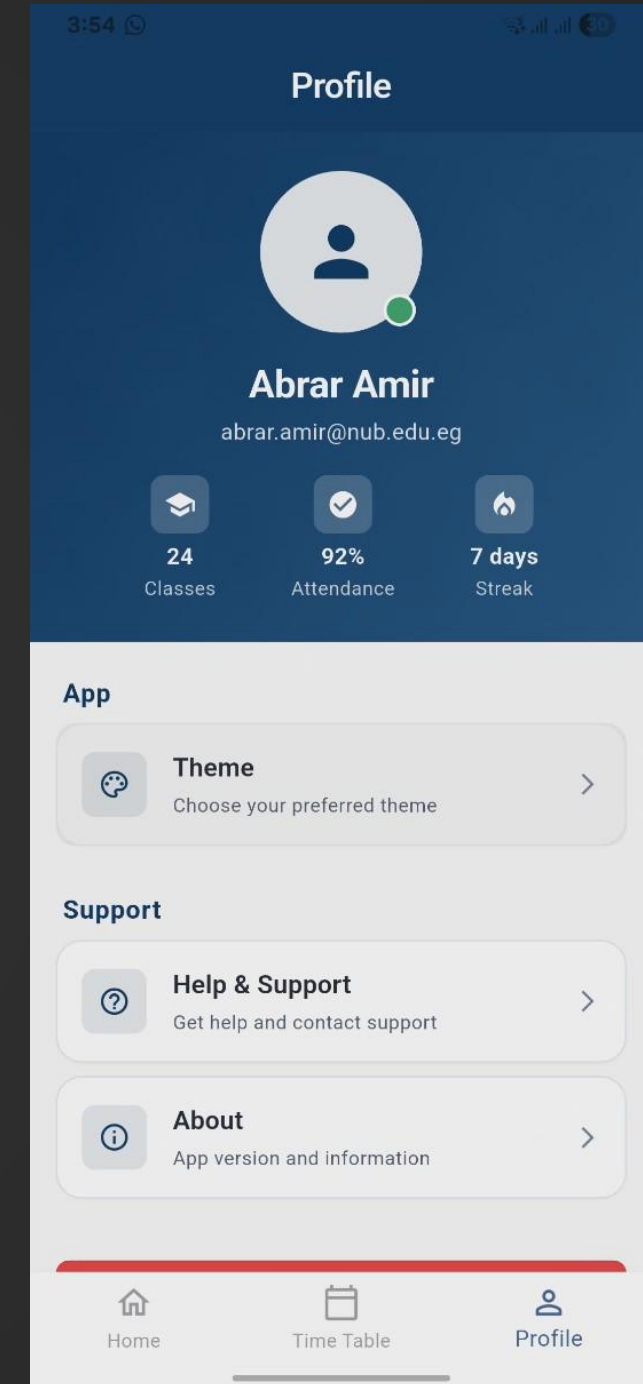
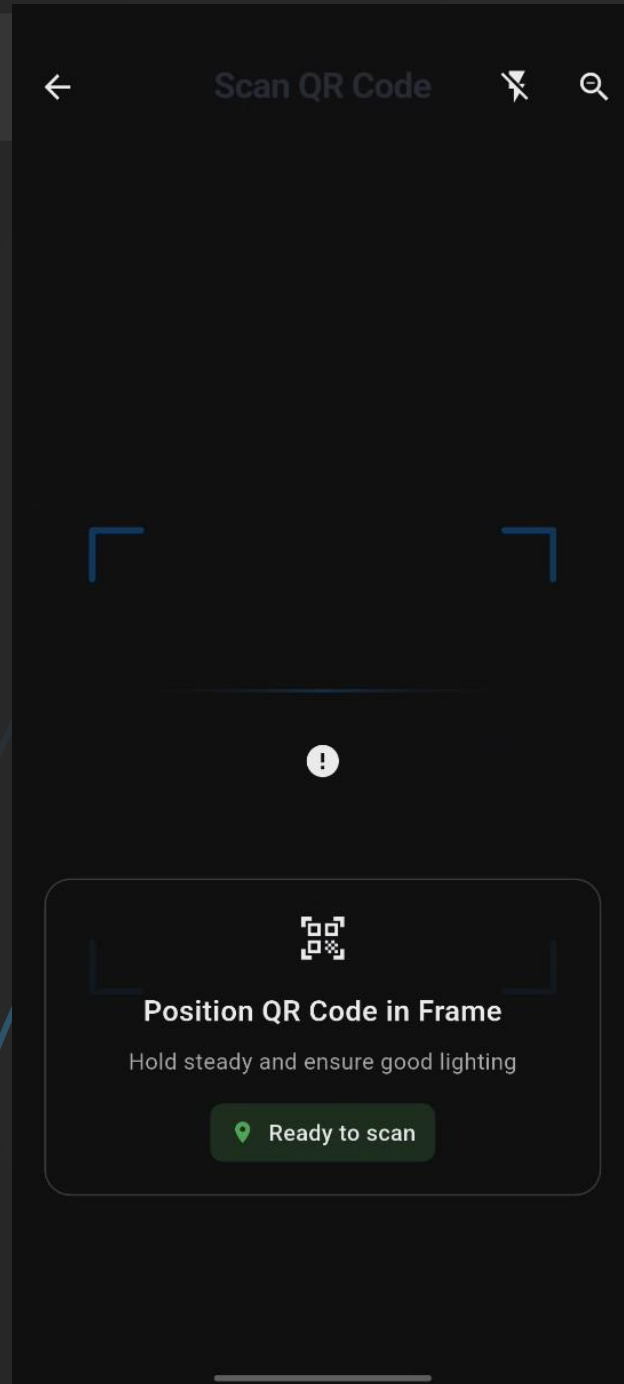


# Student Screenshots

# Application Screenshots



# Application Screenshots



## المقترح

بناءً على النتائج الإيجابية والأداء المتميز، نلتمس من سيادتكم الموافقة الكريمة على التشغيل للتطبيق على أجهزة Android، مع استمرار العمل على استكمال إجراءات النشر على Apple Store.

ملاحظة هامة: التشغيل التجريبي سيمكننا من خدمة المجتمع الأكاديمي فوراً، مع ضمان العالية التي أثبتتها الاختبارات.

# الخطوات التالية والتوصيات



## الإطلاق

البدء في نشر التطبيق للمستخدمين المستهدفين



## الموافقة

الموافقة على التشغيل التجريبي لأجهزة Android



## التطوير

التحسين المستمر وإضافة نسخة iOS



## المتابعة

رصد الأداء وجمع الملاحظات المستمرة

# الخطوات التالية والتوصيات

## 1 التوسع المرحلي

نشر النظام في جميع الكليات تدريجياً

## 2 التحسين المستمر

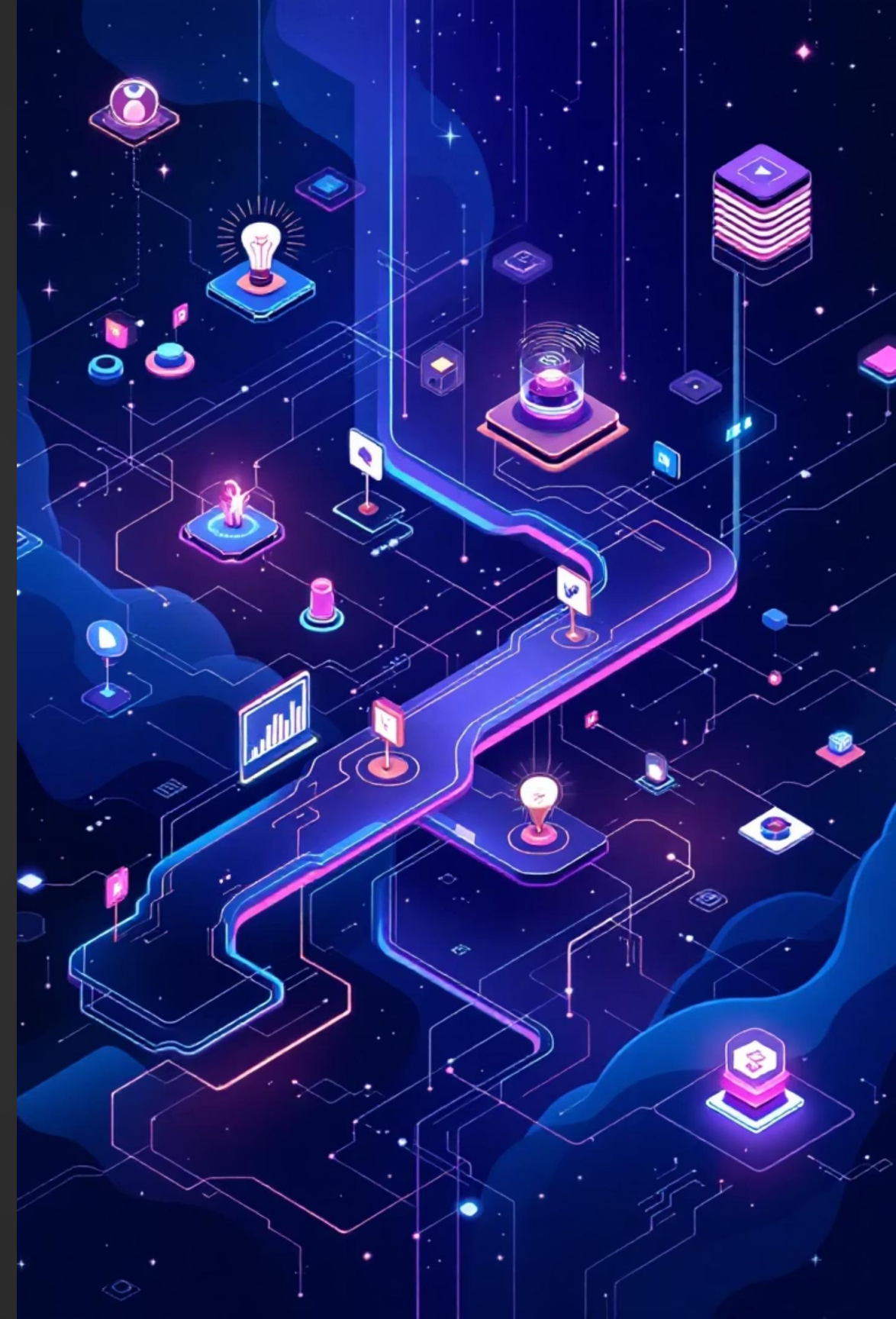
جمع التغذية الراجعة وتطوير الميزات الجديدة

## 3 التكامل الكامل

ربط النظام بأنظمة إدارة الطلاب الأخرى

## 4 المراقبة الدائمة

ضمان استمرار الأمان والموثوقية العالية



# إجراءات النشر على Apple Store

1

المرحلة الحالية

استكمال الإجراءات النهائية للاعتماد من Apple

2

المراجعة والموافقة

انتظار موافقة Apple وفقاً لسياساتها الصارمة للتطبيقات الجديدة

3

النشر الرسمي

إطلاق التطبيق على Apple Store بعد الحصول على الاعتماد الكامل

تتطلب سياسات Apple إجراءات إضافية قد تستغرق وقتاً، ولكن العمل جارٍ على قدم وساق

# Thank You